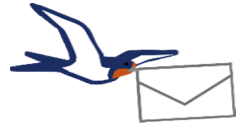


公会堂・公民館からのお知らせ

たんぽぽ



No.62 令和8年4月1日

発行 三沢市公会堂・三沢市立中央公民館
指定管理者 東北共立・寿商事グループ
電話 0176-53-8711
FAX 0176-53-8714



特定防衛施設周辺整備調整交付金事業の
交付を受け、管理・運営を行っております。

令和8年度 公会堂・公民館活動のご案内

市民大学



今年度も様々な分野から充実した内容で実施予定です。
どうぞお気軽にご参加ください。



- 【会場】 三沢市公会堂 3階 第8・9集会室
- 【時間】 14:00~15:30 (受付13:30~)
- 【受講料】 無料 【定員】 各回80名
- 【申込み】 各開催日の3日前までにお電話または公民館事務室でお申し込み下さい。
- 【持ち物】 筆記用具をご持参下さい。

○第1講座	5月23日(土)	【暦の話~日々を楽しむ】 八戸学院大学 短期大学部 客員教授 三村 三千代 氏
○第2講座	6月27日(土)	【知って得する食品表示】 青森県消費生活センター 派遣講師
○第3講座	8月29日(土)	【筆ペンで届ける「ありがとう」】 ~心がふわっとあたたかくなる笑い文字~ 笑い文字普及協会 認定講師 中津 かおる 氏
○第4講座	9月 5日(土)	【豊かな老後のために知っておきたいお金の話】 J-FLEC/金融経済教育推進機構 認定アドバイザー 下田 幸彦 氏

※都合により、日程や内容が変更になる場合がございますのでご了承下さい。



公民館趣味講座



下記の講座の受講生を募集します。初心者の方も大歓迎です！
みなさんで楽しみながら趣味を広げてみませんか？



【全15講座】

- ①陶芸講座 ②能面講座 ③生け花講座 (はまなすクラブ・小原流)
- ④生け花講座 (たちばなクラブ・池坊) ⑤生け花講座 (あじさいクラブ・池坊)
- ⑥舞踊講座 ⑦民謡舞踊講座 ⑧書道講座 ⑨短歌講座 ⑩茶道講座 (裏千家)
- ⑪民謡講座 ⑫太極拳講座 ⑬フラワーアレンジメント講座
- ⑭やさしいヨガ健康体操講座 ⑮郷土の自然と歴史講座

- 【開設期間】 令和8年4月~令和9年2月
- 【対象】 三沢市内在住で18歳以上の方 (高校生不可)
- 【募集人数】 各20名 (ただし、陶芸・ヨガは10名、能面は5名)
- 【受講料】 無料 (ただし、材料費等は実費です)
- 【講座日程】 各講座ごとに異なります。詳細についてはお問い合わせ下さい。
- 【申込み】 4月1日(水) 9:00~
お電話または公民館事務室でお申し込み下さい。



公会堂アート事業



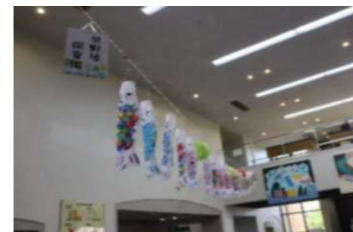
絵画等のアーティストの作品を展示し、アートに
触れていただく機会を提供します。



季節を感じる 公会堂・公民館



季節に応じた飾りつけや催し物などで季節を感じていただきます。



手弁当まなび講座

報酬が無くても、「自分の知識や経験を活かして講座を開きたい」という方を募集します。詳細はお問い合わせ下さい。
 〈講師申込受付 4月26日(日)まで〉



ひだまりサロン

メインロビーにあるひだまりサロンで「ロビーコンサート」や「プチアートミュージアム」を開催予定です。現在、協力していただける方を募集中です。自慢の歌声や作品を披露したい方はぜひご連絡下さい！
 〈申込受付 4月26日(日)まで〉



三沢ファミリー弦楽合奏団

弦楽器に興味のある子供から大人の方々が、継続的な練習を重ね、その成果を公会堂のステージ等で演奏すること、世代間交流を深めることを目標としている事業です。現在は募集しておりませんが、欠員が出た場合はお知らせします。



にじいろマルシェ

三沢市及び近郊地域の出展者による交流の場を創出し、地域住民の賑わいづくりと地域活性化に寄与することを目的として実施します。



ピアノ開放事業

ホールの空いている時期にグランドピアノをお使いいただき、より多くの方々に音楽に親しんでいただくとともに気軽にグランドピアノに触れる機会を提供します。

【料 金】

大 人(高校生以上)	1人につき2,000円/時間
小・中学生(保護者同伴)	1人につき1,000円/時間
ピアノ教室の練習利用	1教室につき4,000円/時間
反響板使用	500円/回

【期 間】

5月～10月

【利用時間】

9:00～17:00までで
1時間単位

ホール空き日の減額事業

文化芸術団体や近隣の学生などのアマチュア団体の方々を対象として、練習目的で利用の場合、ホールを低料金で貸し出します。詳しくはお問い合わせ下さい。



《 営業時間と休館日について 》

窓口受付 9:00～19:00

※使用申込み 大・小ホールは使用開始前12ヶ月から14日まで、その他の集会室は使用開始前6ヶ月から3日までの期間、受付します。

施設貸出 9:00～22:00

休 館 日
 ・毎週月曜日(祝日を除く)と、祝日の翌日
 ・12月29日～1月3日
 ※窓口受付業務もお休みさせていただきます。

